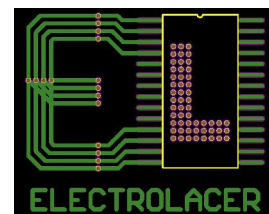


ELECTROLACER

WWW.ELECTROLACER.COM.AR



EXPENDEDORA DE FICHAS (Versión 7.0)

PROGRAMACION DE PRECIO DE FICHA:

- 1) Apagar la maquina.
- 2) Colocar el DIP-SWITCH 1 en la posición ON.
- 3) En el LCD aparecerá la leyenda "PRECIO DE FICHA: \$00,00".
- 4) Presionar el botón 1 para incrementar el valor de PESOS de a unidades de \$1. Una vez superado el valor de \$100, el valor se resetea a \$0,00.
- 5) Presionar el botón 4 para incrementar el valor de CENTAVOS de a unidades de \$0,25 Una vez superado el valor de \$0,75, el valor se resetea a \$0,00.
- 6) Una vez seteado el precio de la ficha, apagar la maquina.
- 7) Colocar el DIP-SWITCH 1 en la posición OFF.
- 8) Encender la maquina.

VER CONTADOR HISTORICO DE FICHAS:

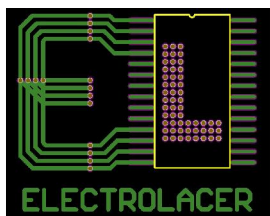
- 1) Apagar la maquina.
- 2) Colocar el DIP-SWITCH 4 en la posición ON.
- 3) En el LCD aparecerá la leyenda "CONTADOR TOTAL: 0000000"
- 4) Una vez tomado el valor de fichas entregadas, apagar la maquina.
- 5) Colocar el DIP-SWITCH 4 en la posición OFF.
- 6) Encender la maquina.

RESETEAR CONTADOR HISTORICO DE FICHAS:

- 1) Apagar la maquina.
- 2) Colocar el DIP-SWITCH 3 en la posición ON.
- 3) En el LCD aparecerá la leyenda "CONTADOR HISTORICO BORRADO".
- 4) Una vez terminado esto, apagar la maquina.
- 5) Colocar el DIP-SWITCH 3 en la posición OFF.
- 6) Encender la maquina.

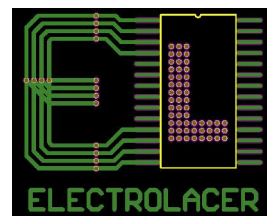
VACIAR FICHAS DEL HOPPER:

- 1) Apagar la maquina.
- 2) Colocar el DIP-SWITCH 1, 2, 3 y 4 en la posición ON.
- 3) En el LCD aparecerá la leyenda "VACIANDO EL HOPPER".
- 4) Una vez que se hayan vaciado el hopper de fichas, apagar la maquina.
- 5) Colocar el DIP-SWITCH 1, 2, 3 y 4 en la posición OFF.
- 6) Encender la maquina.



ELECTROLACER

WWW.ELECTROLACER.COM.AR



PROGRAMACION DE PROMOCIONES:

- 1) Apagar la maquina.
- 2) Colocar el DIP-SWITCH 2 en la posición ON.
- 3) Encender la maquina.
- 4) En el LCD aparecerá la leyenda "#10 #15 #20 #25"
 \$\$ \$\$ \$\$ \$\$
- 5) Presionar el botón 1 para incrementar el valor de la promoción #10 (10%). El botón incrementa el valor \$\$ en una unidad. Una vez superado el valor de 99, el valor se resetea a \$00. Esto indica que la maquina entrega un 10% de dinero en concepto de promoción, a partir del valor de \$\$ seteado.
- 6) Repetir los mismos pasos para:
 - _ La promoción #15 con el botón 2.
 - _ La promoción #20 con el botón 3.
 - _ La promoción #25 con el botón 4.
- 7) Una vez establecido los 4 valores de promoción, apagar la maquina.
- 8) Colocar el DIP-SWITCH 2 en la posición OFF.
- 9) Encender la maquina.